



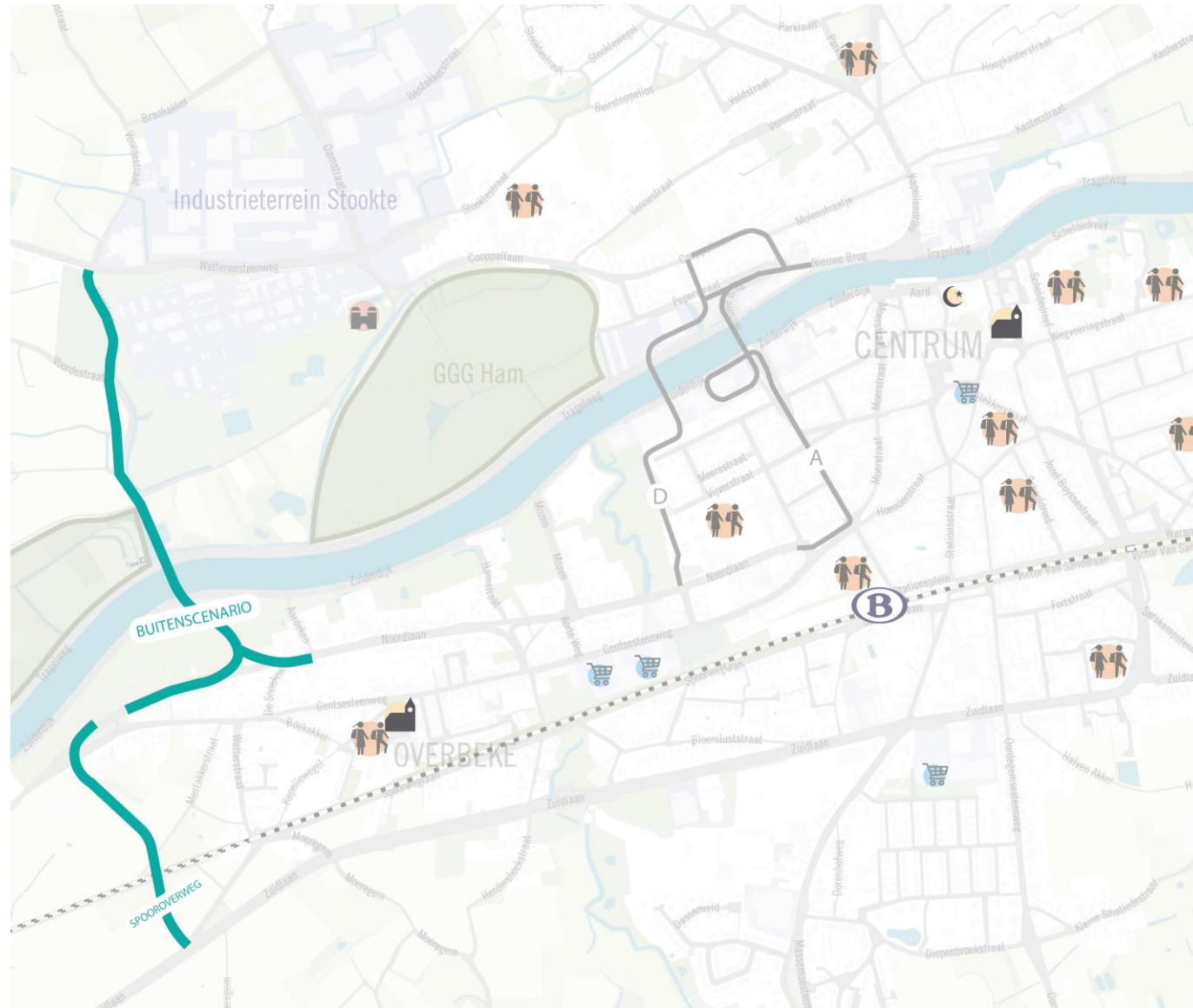
**Wetteren Noord-Zuid**  
de verbinding met de toekomst

## Persmoment

29 maart 2023



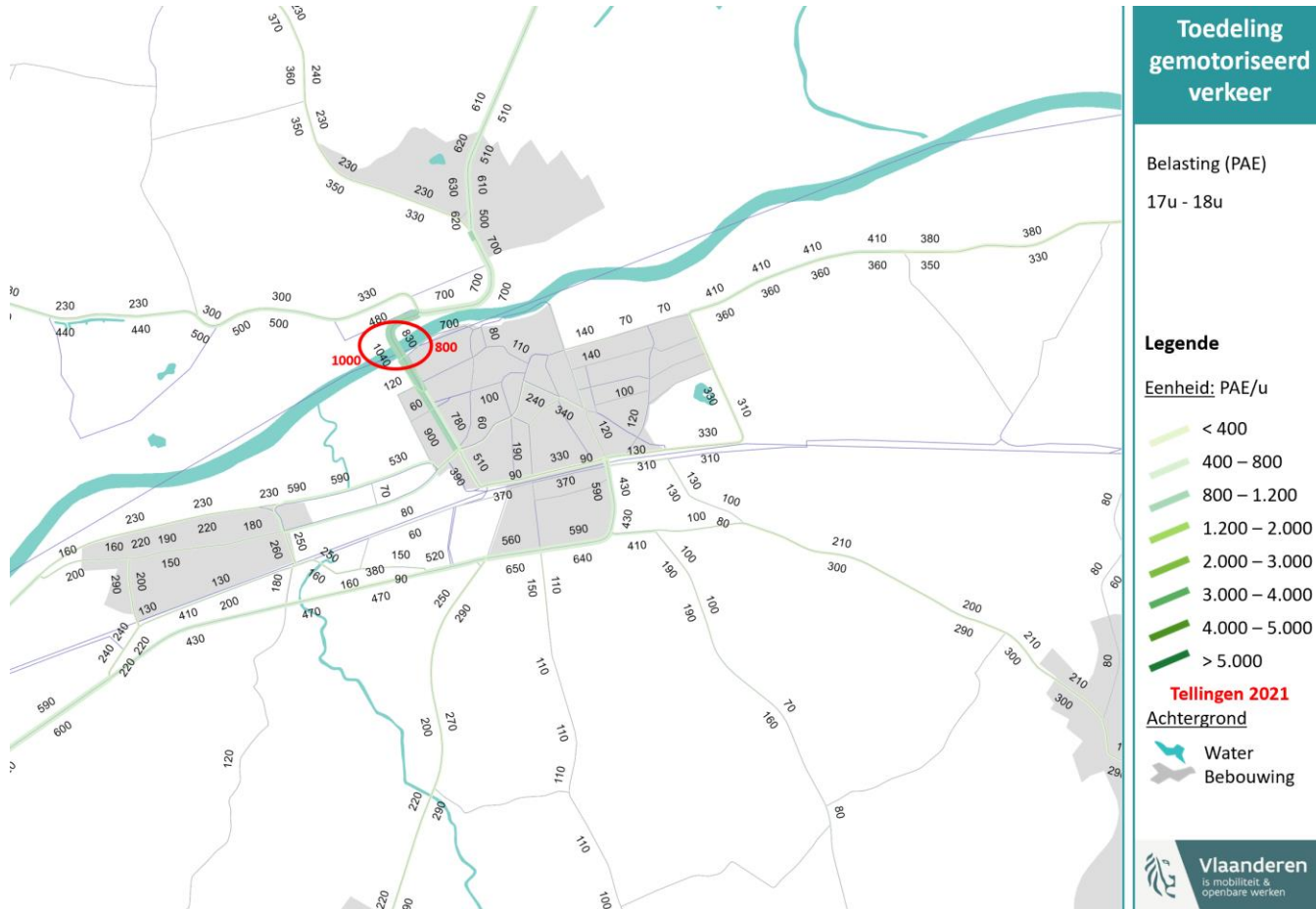
# Gekozen voorkeurscenario:



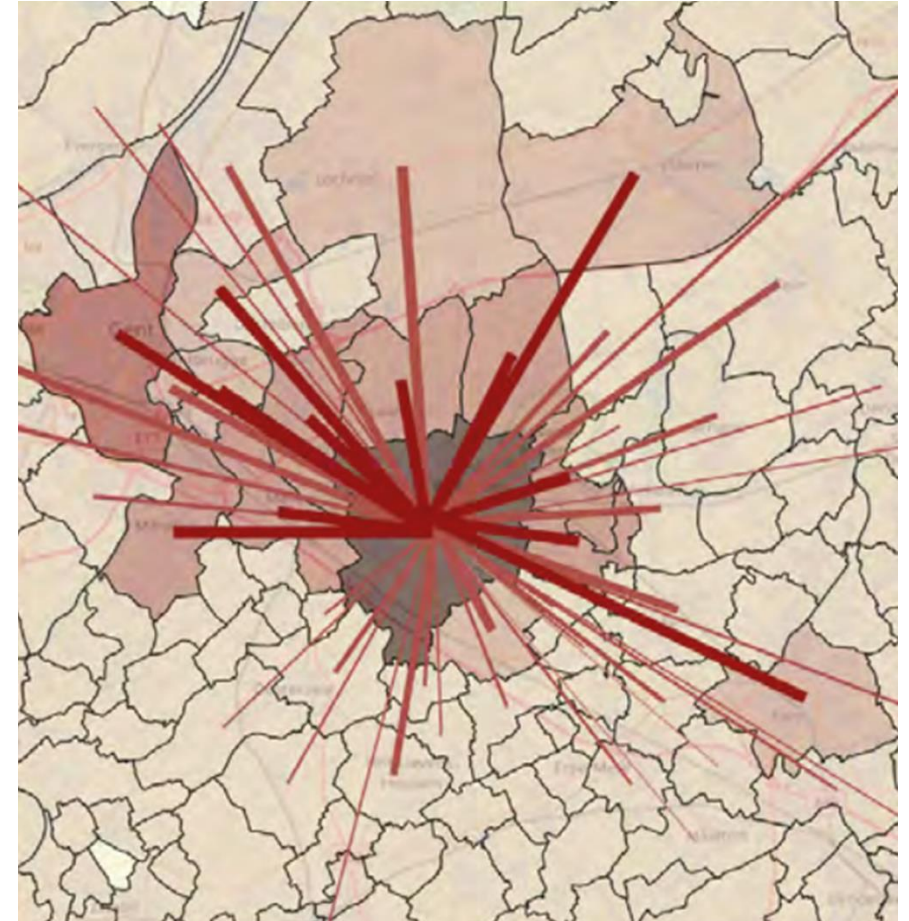
# Keuze voor buitenscenario = verbetert leefbaarheid en veiligheid Nieuwstraat, Astridlaan, Cooppallaan



Buitenscenario = keuze voor een leefbaarder centrum,  
maar brug lost niet alles op.  
Inzetten op verandering van vervoerswijze is noodzakelijk.

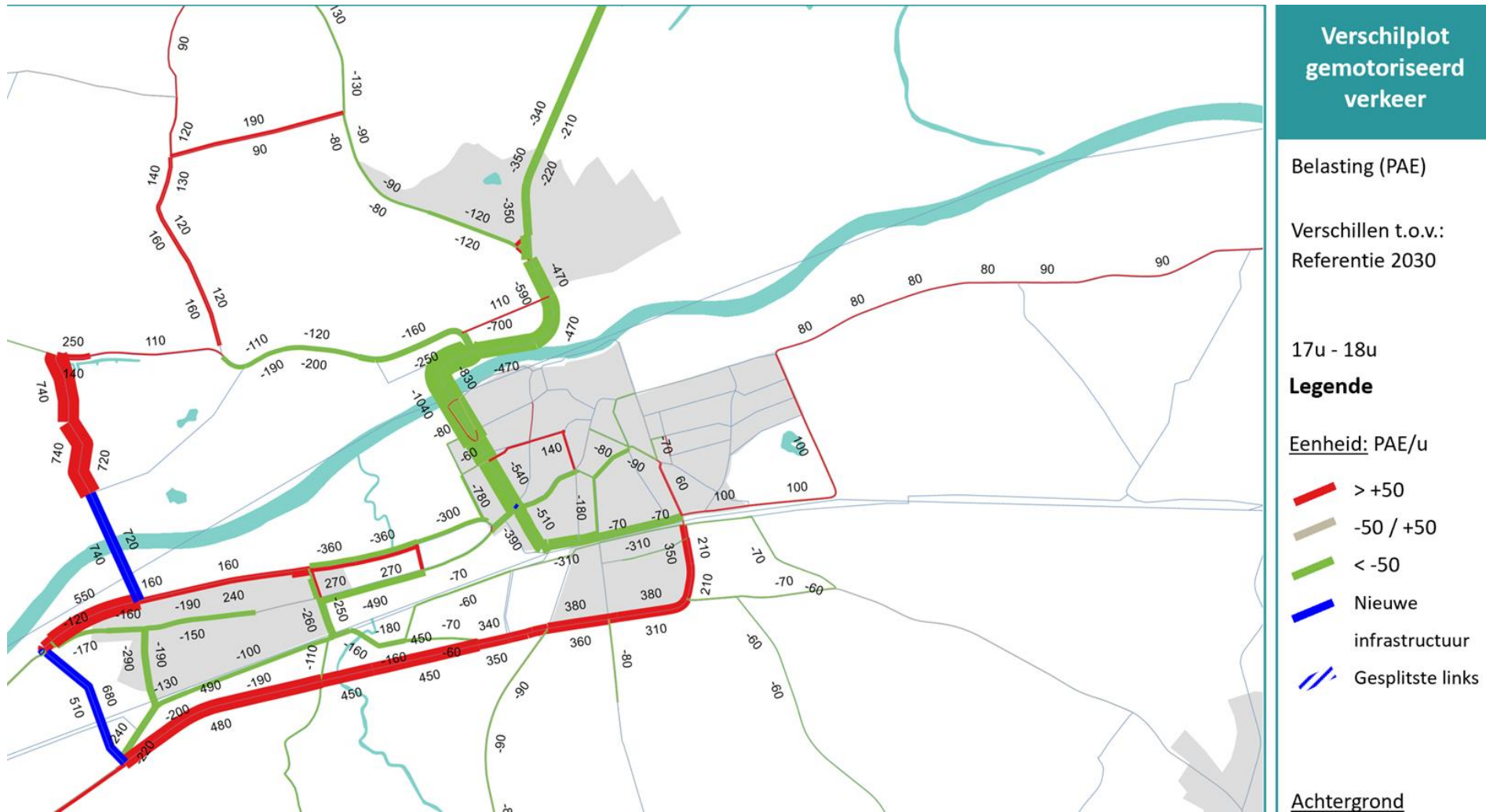


Verkeer is vooral spitsgebonden . Avondspits is drukste uur van de dag.

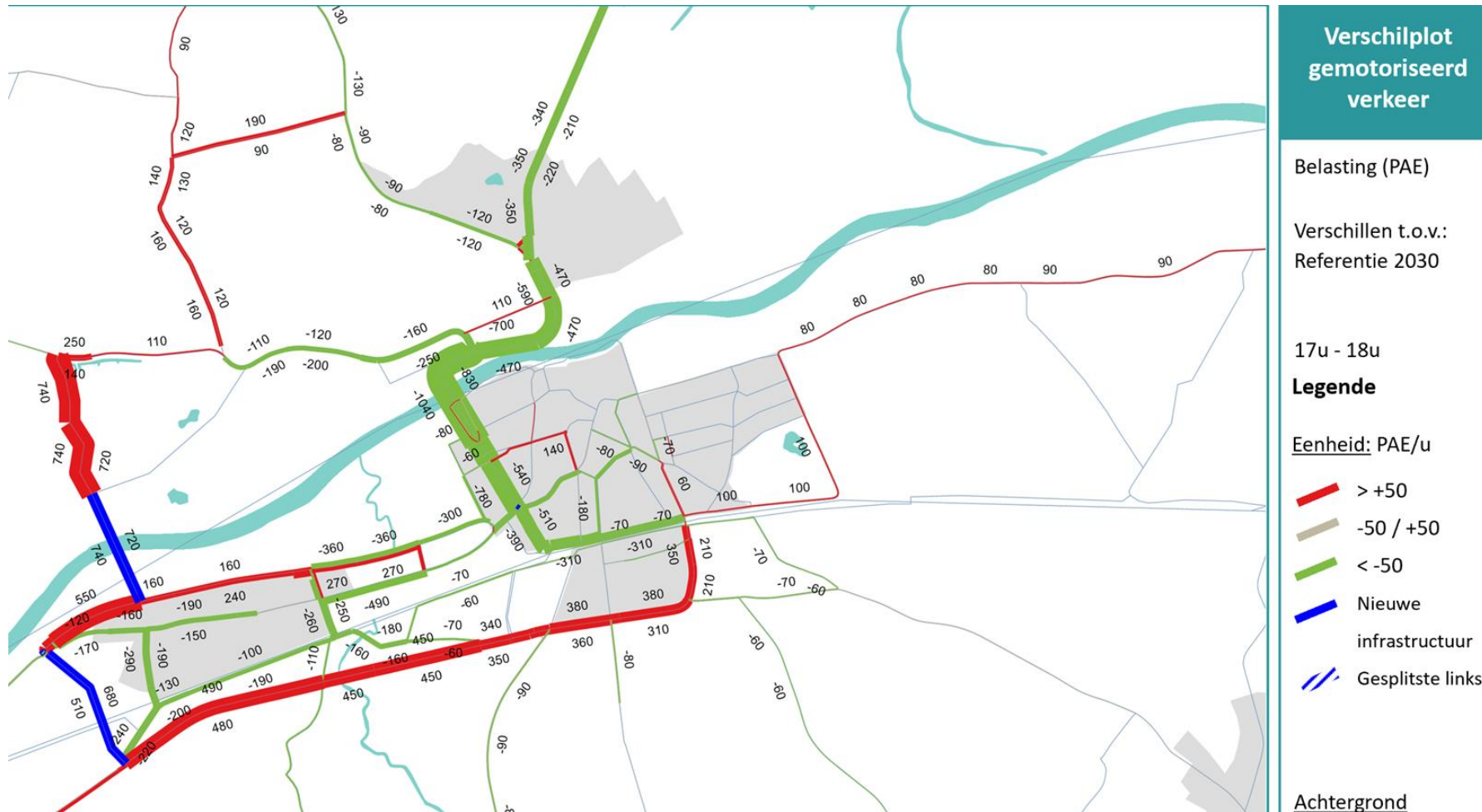


Verkeerspatroon is vrij difuus maar met herkomst in de directe nabijheid

Buitenscenario = zorgt voor sterke daling verkeer  
Astridlaan en ook voor een daling in Kapellendries.

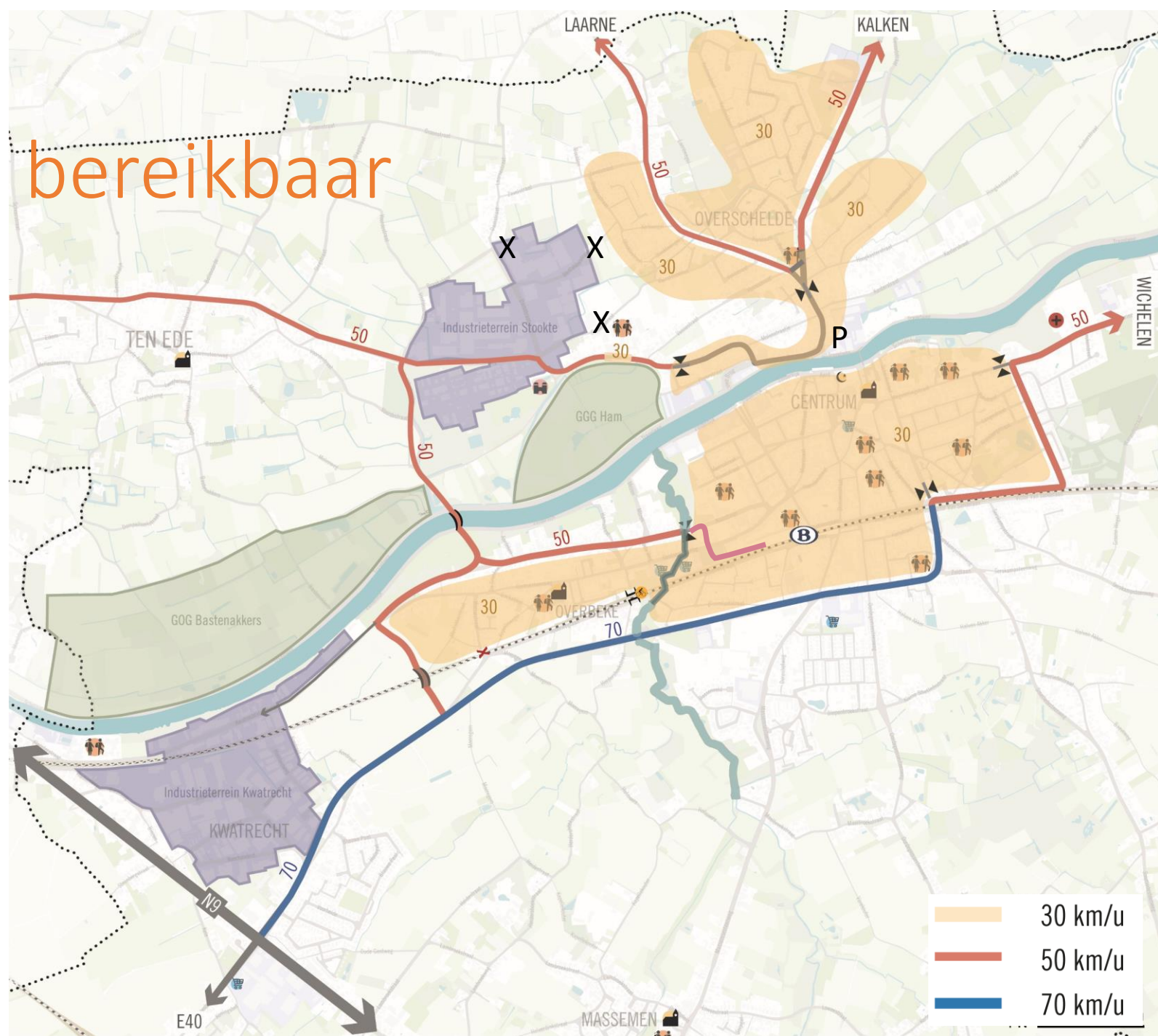


# Bedrijventerrein Stookte: goede ontsluiting via de E40. Vrachtwagens vermijden woonstraten en schoolomgeving



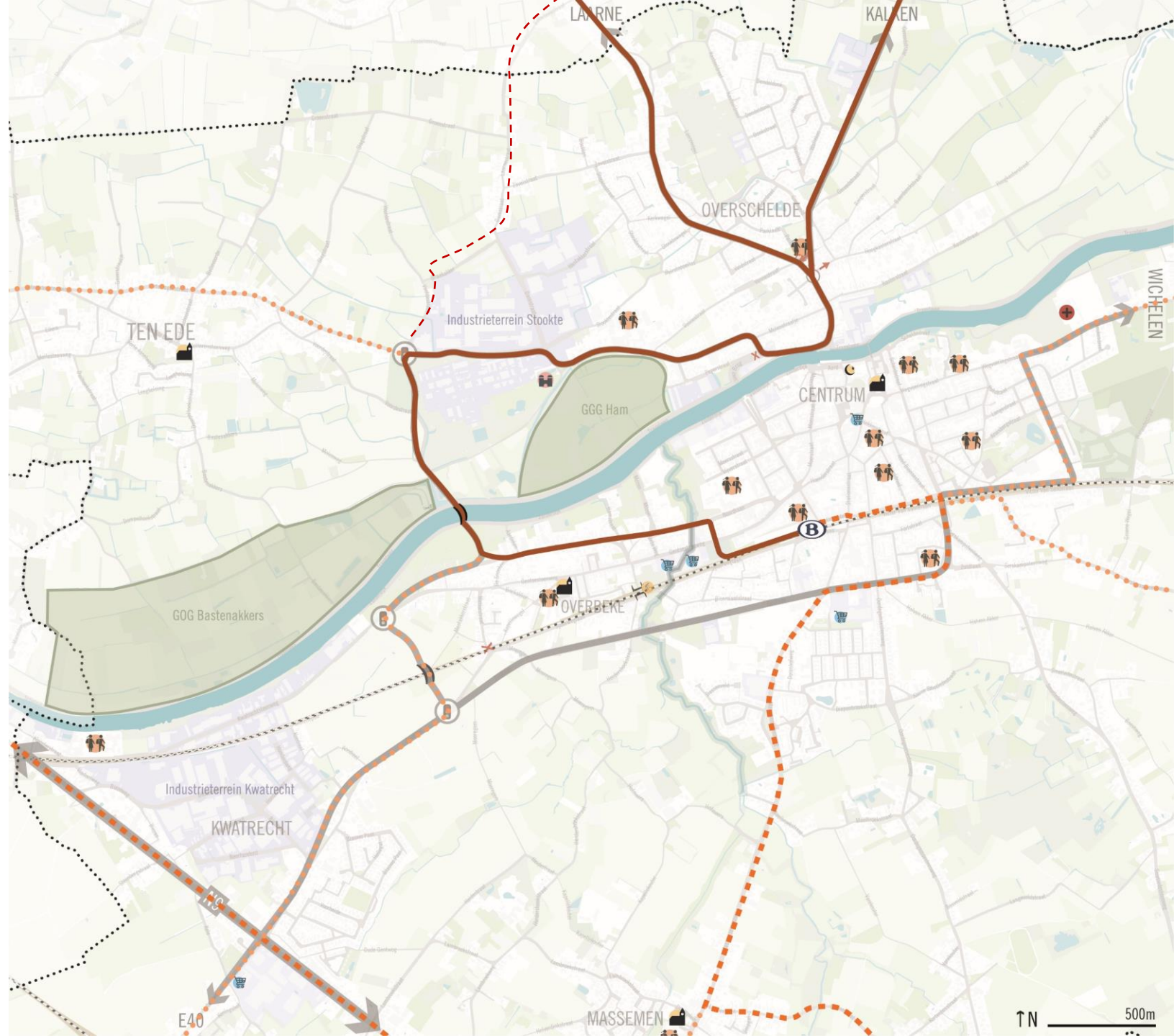
# Buitenscenario: centrum blijft goed bereikbaar

- **Nieuwe Scheldebrug** ter hoogte van het huidige pompemaal aan de Voordestraat.
  - Voordestraat als volwaardige verbindingsweg tussen Cooppallaan en Noordlaan en fungeert als omleidingsweg rond Wetteren.
- **Nieuwe spoorwegbrug** met verbinding tussen Noordlaan en Zuidlaan.
  - Vervangt Boerenhol-Neerstraat en overweg Wetterstraat.
- **Doorgaand verkeer geweerd uit het centrum.**
- **Zone 30** op Noordlaan, Astridlaan, Cooppallaan en Kappellendries.
- **Tonnagebepering** op doortocht Ten Ede, Astridlaan, Gentssteenweg en Kappellendries.



# Buitenscenario: openbaar vervoer

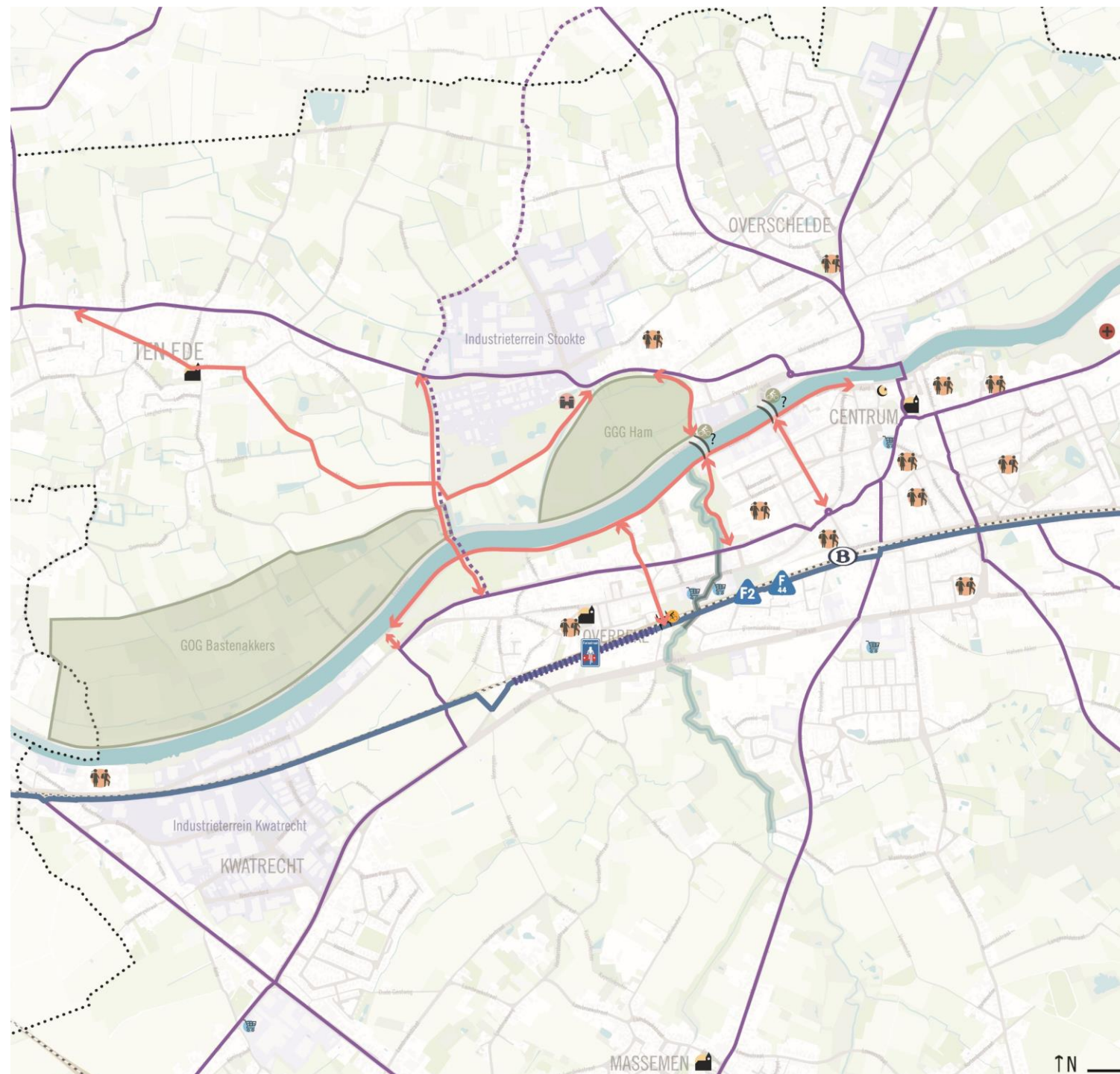
- Onderzoek naar **optimalisatie reisroutes De Lijn** naar het station van Wetteren
- Kansen voor **betere ontsluiting** bedrijvigheid en Overbeke



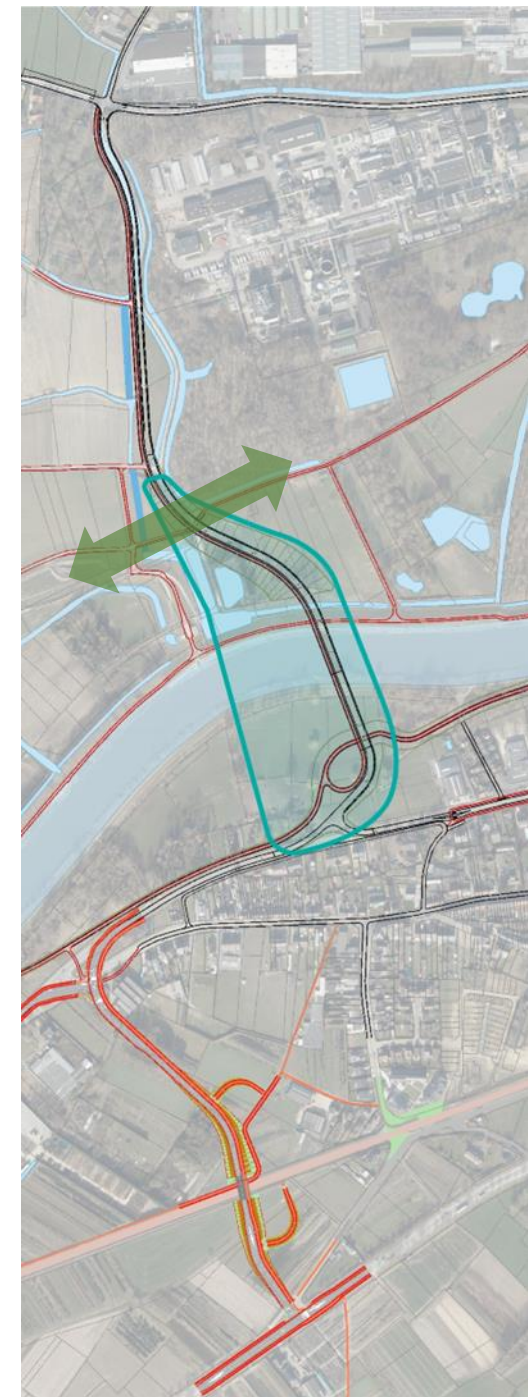
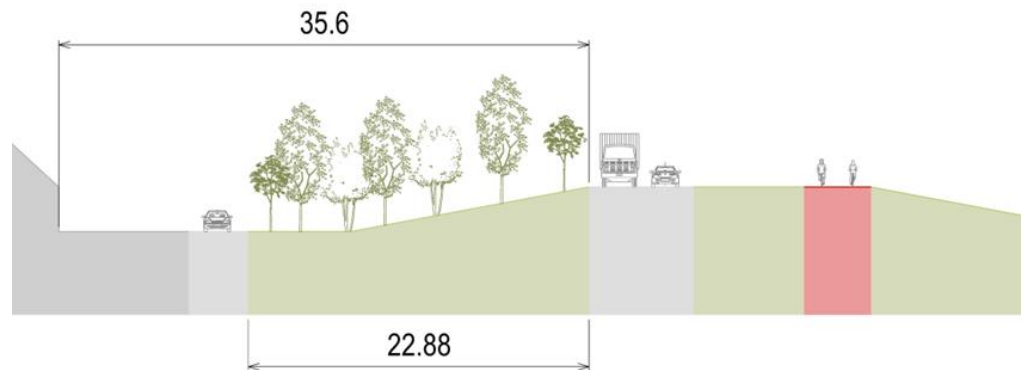


# Buitenscenario: fiets

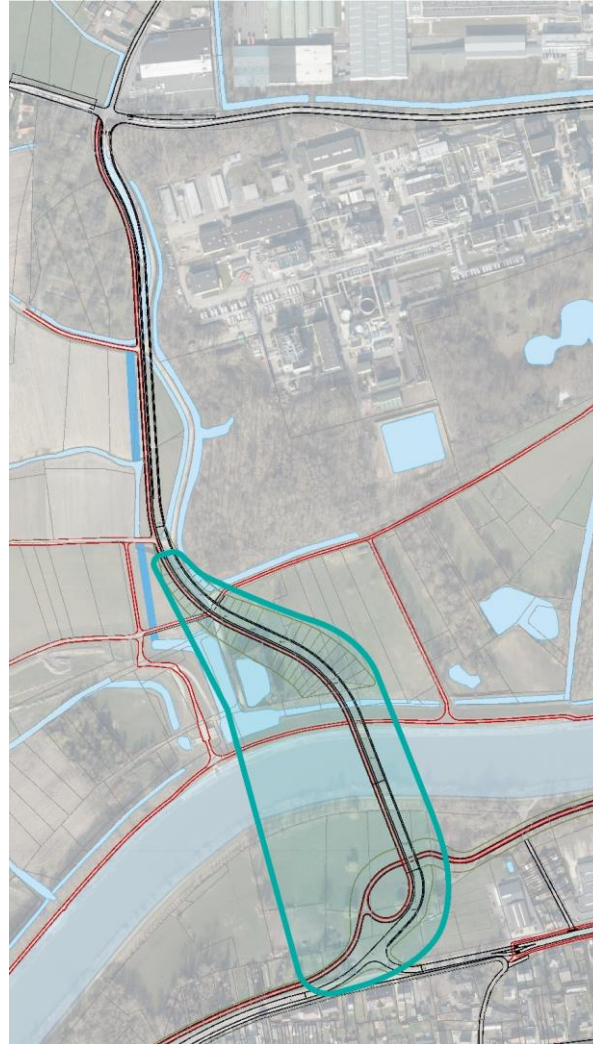
- Nieuwe brug wordt ook **fietsbrug**.
- Sluiten Wetterstraat en 'boerenhol' zorgt voor **veiligere en rustigere fietsroutes**.
- Goede **aansluiting fietsnelweg** met fietspad langs nieuwe spoorwegbrug.
- In het centrum **onderzoek naar haalbaarheid bijkomende fiets- en voetgangersbrug**. Of extra fietsbrug er komt is niet zeker.



# Landschappelijke en ecologische inpassing van de brug noodzakelijk



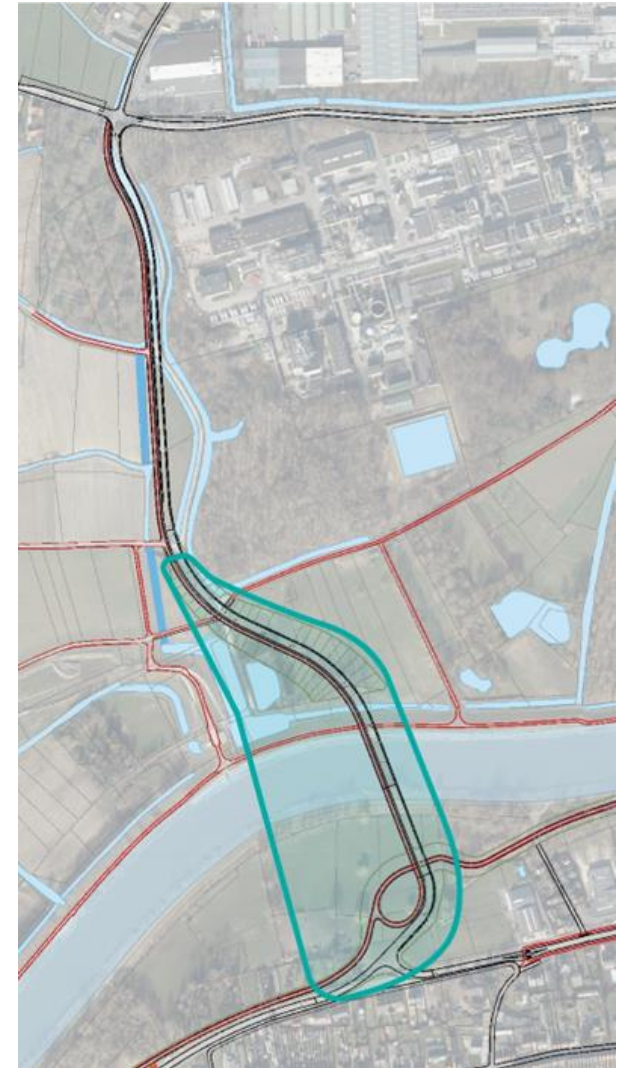
# Buitenscenario: optimalisatie aansluiting met Noordlaan



# Buitenscenario: kruispunt spoorwegbrug- Noordlaan

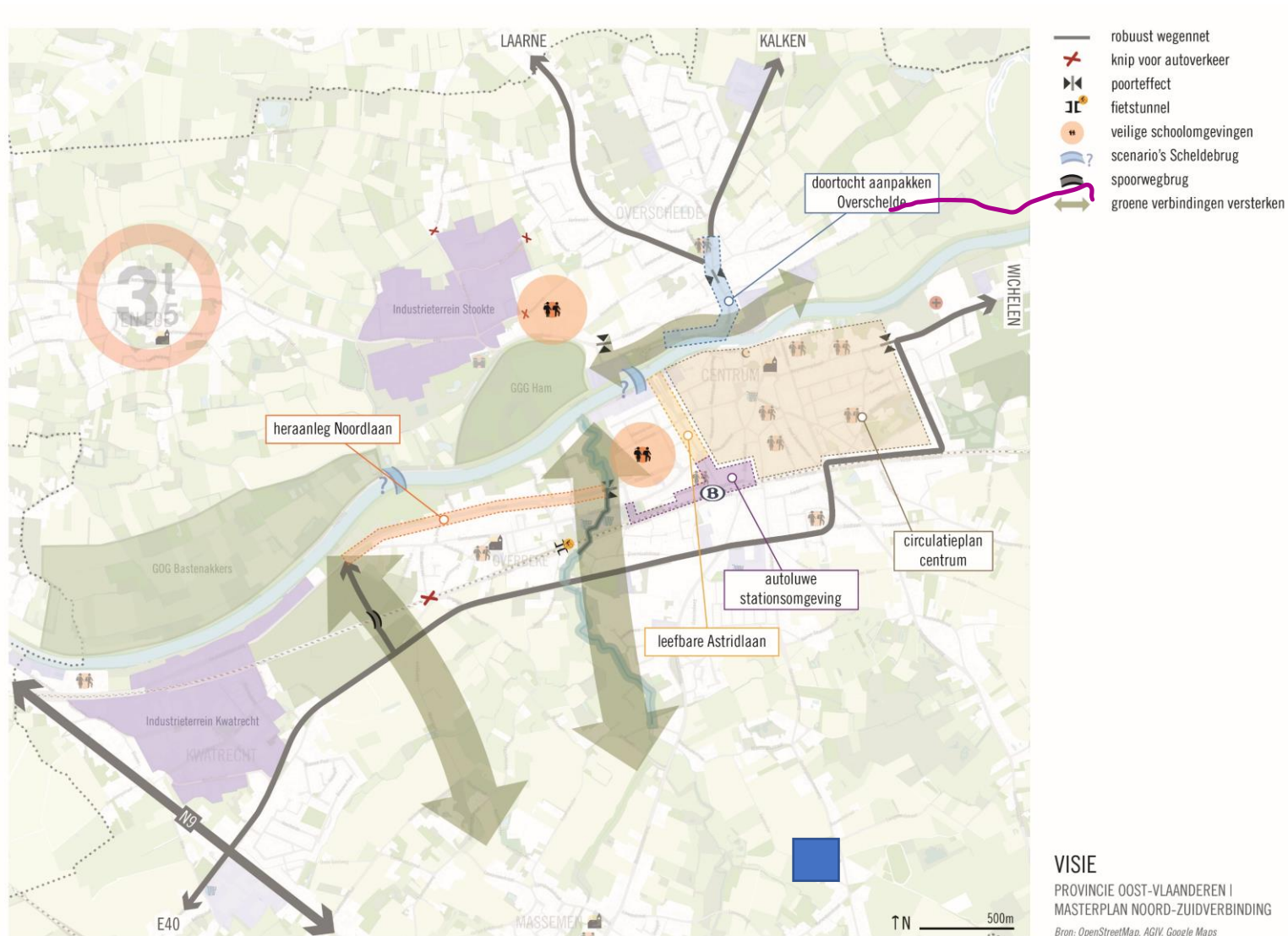


# Buitenscenario: nieuw kruispunt Cooppallaan- nieuwe verbindingsweg



Lichtengeregeld kruispunt Cooppallaan

# Strategische projecten voor Wetteren gekoppeld aan de nieuwe Scheldebrug buiten het centrum



# Voorstel F. Beernaertsplein: van druk kruispunt naar nieuw centrumplein



# Voorstel veilige schoolomgeving Campus Kompas





# Voorstel herinrichting schoolomgeving Scheppers



# Voorstel herinrichting Oude Kwatrechtsesteenweg



# Voorstel herinrichting Oude Kwatrechtsesteenweg

